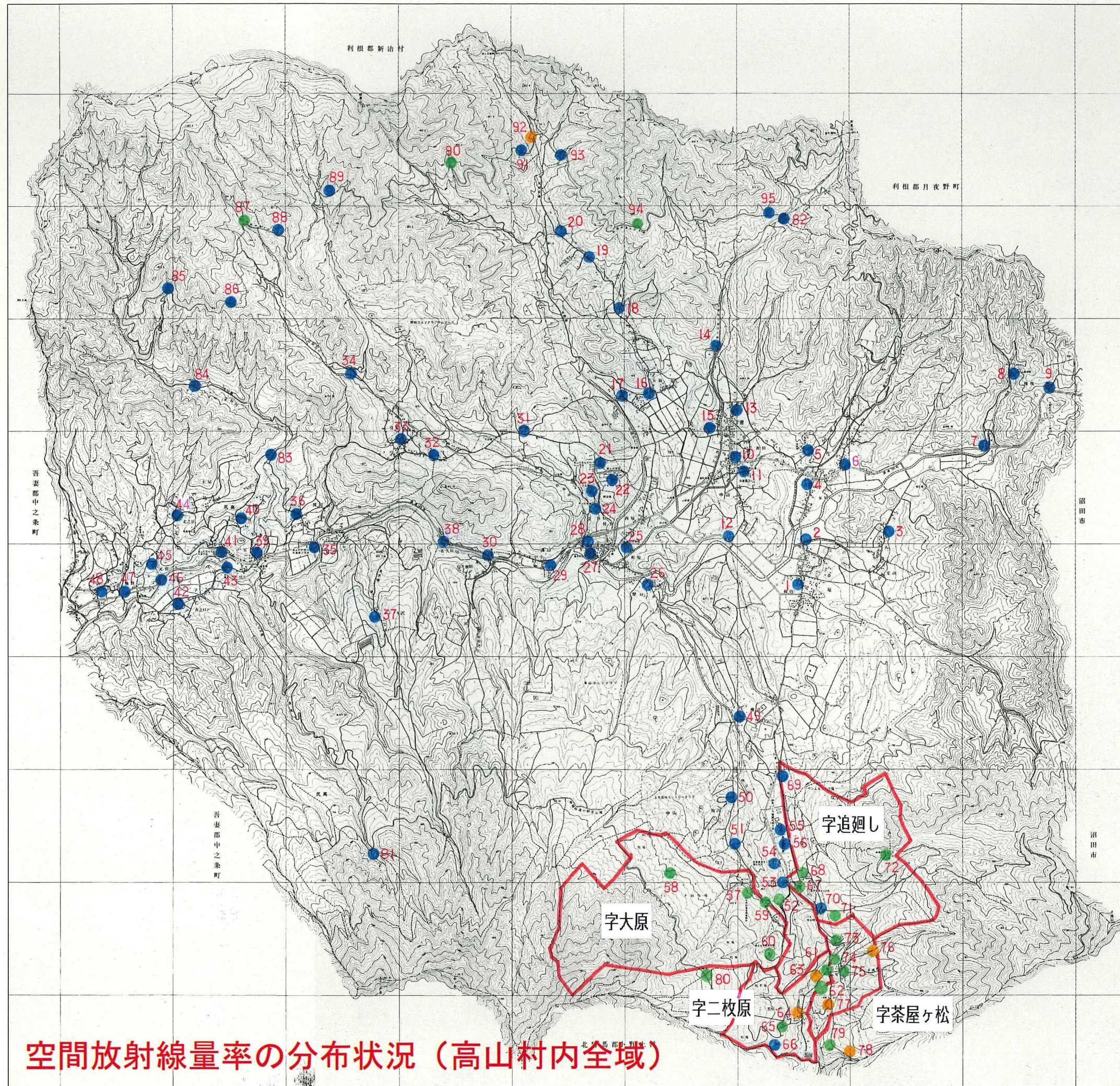


S=1:35000



空間放射線量率測定調査

実施主体：高山村

調査期間：平成23年10月13日～
平成24年3月21日

測定機器：ALOKA TCS-171B、172B

調査箇所：95箇所(214地点)

凡例 地表面から1m(50cm)の高さ
の空間放射線量率 ($\mu\text{Sv/h}$)

- 0.30 <
- 0.23 - 0.30
- ≥ 0.23

空間放射線量率の分布状況 (高山村内全域)

